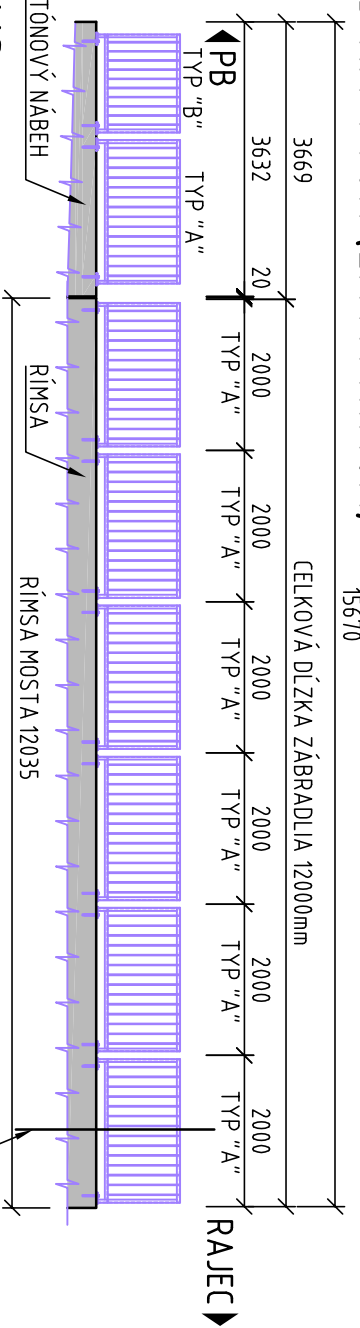


ROZVINUTÝ POHĽAD NA ZÁBRADLIE

POHLAD NA VTOK (LAVA RIMSA

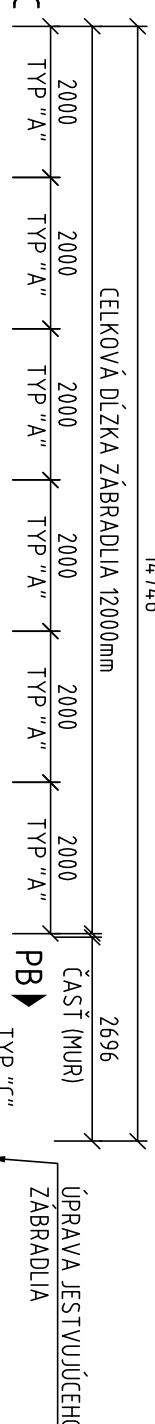
M 1:100



PODORYS ▶ PB
M 1:100
RAJEC ▶ OBRAZYŠ BUDOVY

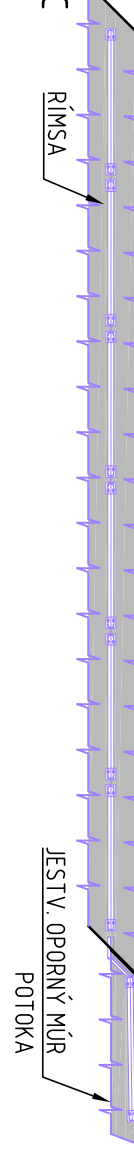
POHĽAD NA VÝTOK (PRAVÁ RÍMSA)

M 1:10C



PODORYS

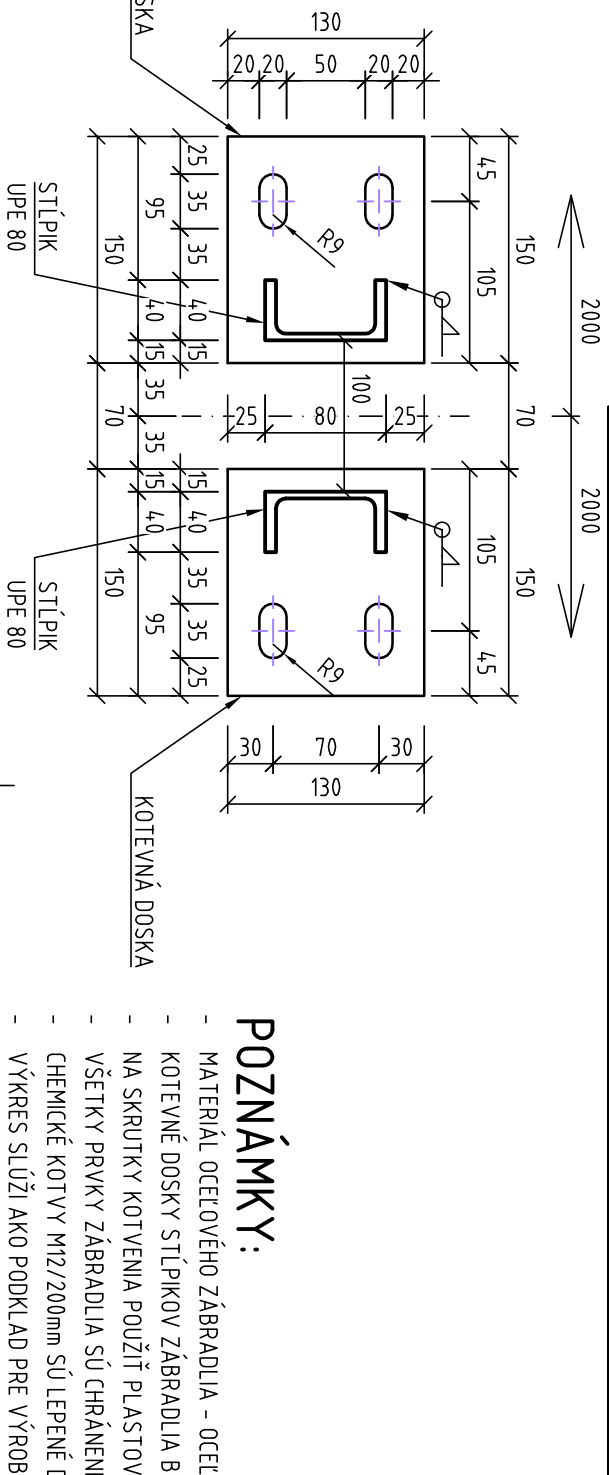
M 1:10C



DETAIL B

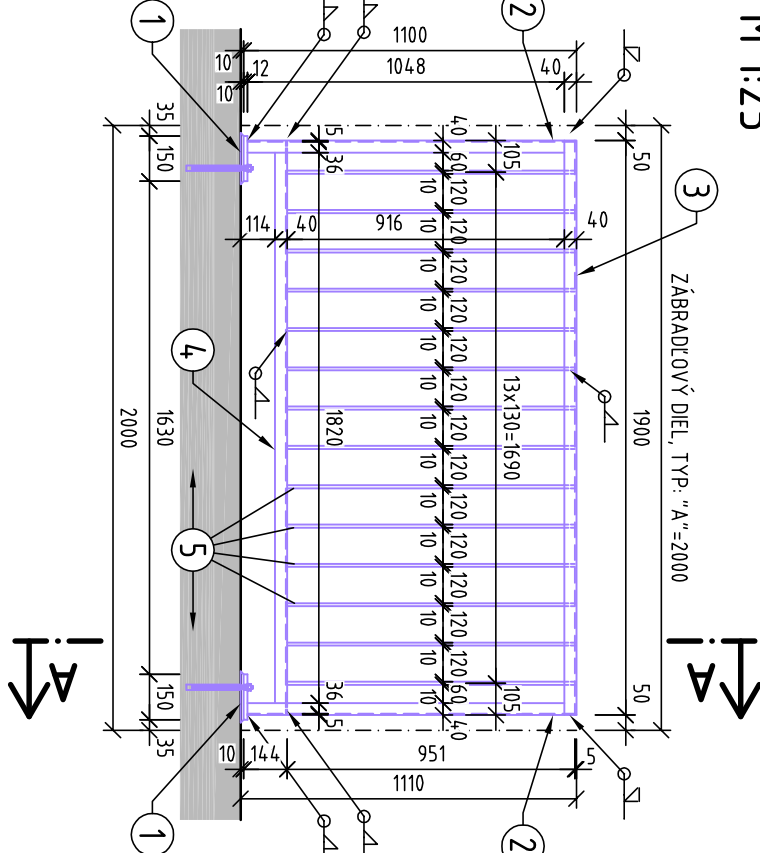
DETAIL KOTEVNEJ DOSKY

M 1:5



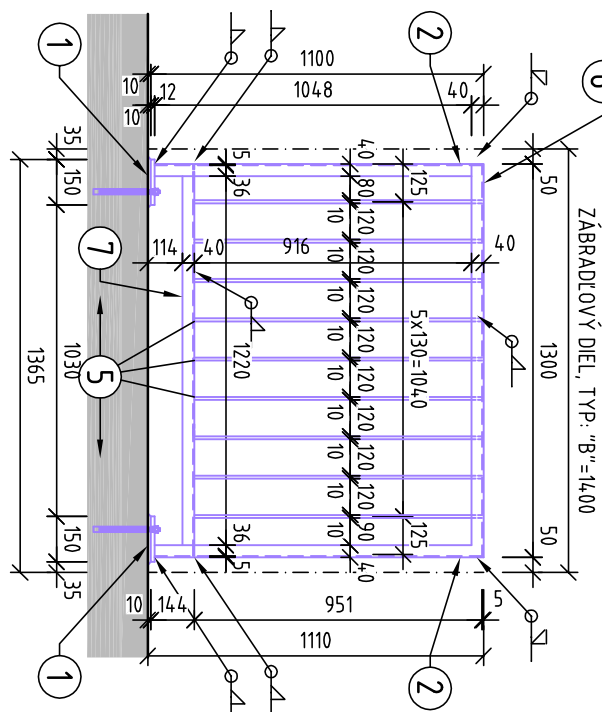
ZÁBRADLOVÝ DIEĽ, TYP: "A"

M 1:25



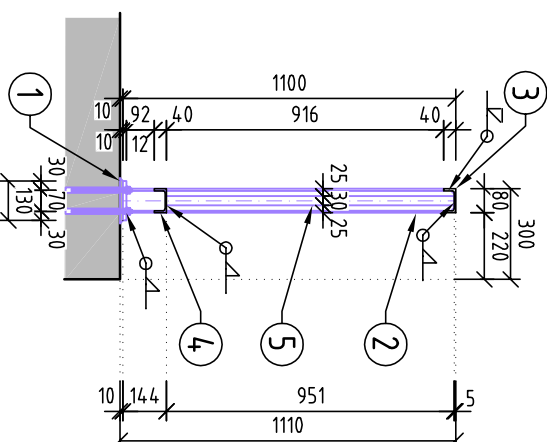
ZÁBRADLOVÝ DIEL, TYP: "B"

M 1:25



REZ A-A


M 1:25



VÝKAZ MATERIÁLU PRE TYP: "A"					
POL. PRIEREZ [č] (mm)	DÍŽKA (m)	POČET (ks)	HMOTNOST		
			1 KUS (kg/ks; kg/m ³)	CELKOM (kg)	
1 P 130x150x12	0,150	2	184	3,67	
2 UPE 80 - dĺ. 1084mm	1,084	2	7,57	15,13	
3 UPE 80 - dĺ. 1900mm	1,900	1	13,26	13,26	
4 UPE 80 - dĺ. 1890mm	1,890	1	13,19	13,19	
5 P 95x30x10	0,951	14	2,24	31,35	
HMOTNOSTI SPOLU					
ZVARY 3%			(kg)	76,62	
			(kg)	2,30	
HMOTNOST CELKOM					
POČET CELKOM			(ks)	78,91	
HMOTNOST CELKOM			(kg)	102,6	

VÝKAZ MATERIÁLU PRE TYP: "C"				
POL. PRIEREZ [č] (mm)	DÍŽKA (m)	POČET (ks)	HMOTNOST	
			1 KUS (kg/ks; kg/m ³)	CELKOM (kg)
1 P 130x150x12	0,150	2	184	3,67
2 UPE 80 - dĺ. 1084mm	1,084	2	7,57	15,13
2a UPE 80 - dĺ. 0,990mm	0,990	1	6,91	6,91
3 UPE 80 - dĺ. 1900mm	1,900	1	13,26	13,26
3a UPE 80 - dĺ. 630mm	0,630	1	4,40	4,40
4 UPE 80 - dĺ. 1890mm	1,890	1	13,19	13,19
4a UPE 80 - dĺ. 620mm	0,620	1	4,33	4,33
5 P 95x30x10	0,951	20	2,24	44,79
HMOTNOSTI SPOLU				
ZVARY 3%			(kg)	105,69
			(kg)	3,17
HMOTNOST CELKOM				
POČET CELKOM			(ks)	108,86
HMOTNOST CELKOM			(kg)	109

VÝKAZ MATERIÁLU PRE TYP: "B"					
POL. PRIEREZ	DÍŽKA	POČET	HMOTNOSŤ		
			1 KUS	CELKOM	
(č)	(mm)	(ks)	(kg/ks, kg/m ³)	(kg)	
1	P 130x150x12	2	184	3,67	
2	UPE 80 – dĺ. 1084mm	2	7,57	15,13	
5	P 951x30x10	9	2,24	20,16	
6	UPE 80 – dĺ. 900mm	1	9,07	9,07	
7	UPE 80 – dĺ. 890mm	1	9,00	9,00	
HMOTNOSŤ SPOLU					
ZVARY 3%					
HMOTNOSŤ CELKOM					
POČET CELKOM					
HMOTNOSŤ CELKOM					
			(kg)		59
CELKOVÝ VÝKAZ MATERIÁLU					
POL. PRIEREZ	DÍŽKA	POČET	HMOTNOSŤ		
			1 KUS	CELKOM	
(č)	(mm)	(ks)	(kg/ks, kg/m ³)	(kg)	
TYP: "A"	-	-	-	1026,00	
TYP: "B"	-	-	-	1093,00	
TYP: "C"				59,00	
LEPENÁ KOTVA M12 (8.8) – dĺ. 200mm	0,200	60	0,18	10,80	
MATICA M12 + PODLOŽKA		60	0,03	1,80	
HMOTNOSŤ SPOLU			(kg)		1207

VYPRACOVANÝ	Ing. LUBOMÍR CHROMÝ	ML. INŽ. PROJEKTU	Ing. MICHAL MATUŠKA	 <p>Smešičkovo 118, 811 06 Bratislava I Telefon: +421 2 5930 8261 Fax: +421 2 5930 8260 E-mail: info@amberg.sk</p>	
ZOD. PROJEKTANT:	Ing. LUBOMÍR CHROMÝ	TECH. KONTROLA	Ing. KONŠTANTÍN KUINDRÁČ, T. CSKÁČ		
OBEDNÁVATEĽ:	Trenčiansky samosprávny kraj, k dolnej stanici 7282/20A, 911 01 Trenčín				
KRAJ:	Trenčiansky samosprávny kraj	OKRES:	POVAŽSKÁ BYSTRICA		
STAVBA:	PROJEKT REKONŠTRUKCIA CESTY č. II/517 POVAŽSKÁ BYSTRICA (MOST OROVÉ) - DOMANIŽA				
ČASŤ STAVBY:	REKONŠTRUKCIA MOSTA EV. č. 517-011				
PRÍLOHA:	VÝKRES ZÁBRADLIA NA MOSTE				
				ČÍSLO PRÍLOHY:	11
				SÚPRAVA:	